

TEMO – TELEKOMUNIKACE

ABRA G3
OPTIMALIZOVALA
PROCESY VE SPOLEČNOSTI
TEMO TELEKOMUNIKACE



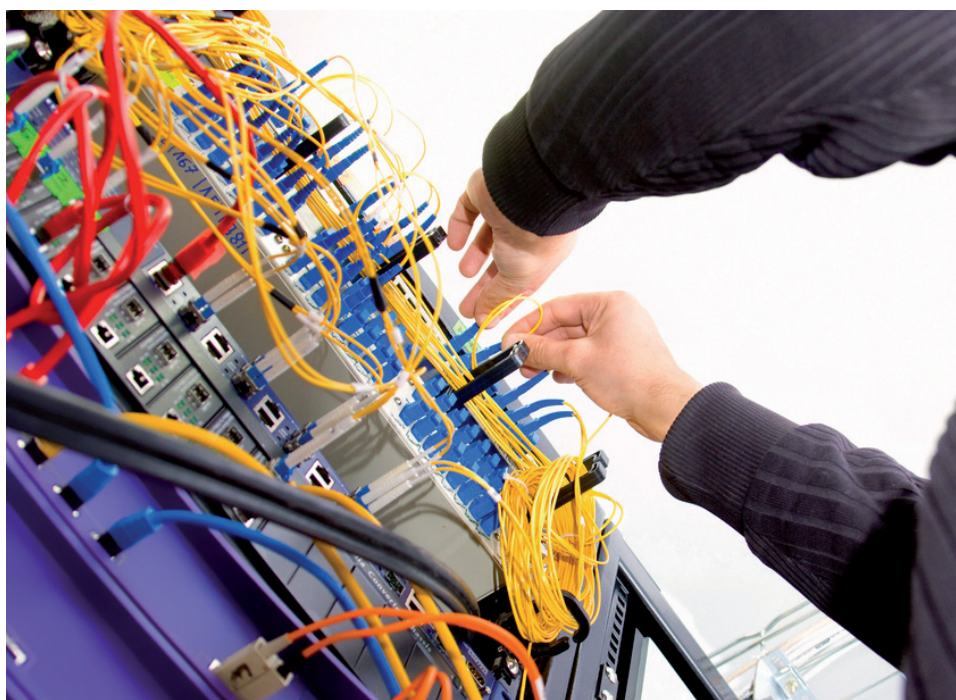
TEMO – TELEKOMUNIKACE A.S.

je technologicky orientovaná firma se zaměřením na služby v oblasti telekomunikačních, slaboproudých a silnoproudých systémů a sítí. **Komplexně dodávané služby** nabízí v mnoha oblastech: od výstavby velkých telekomunikačních sítí pro nadnárodní společnosti, přes instalaci bezpečnostních, informačních a datových systémů pro administrativní budovy, datová centra, výrobní a skladové haly, až po instalaci bytových rozvodů u jednotlivých zákazníků.

Společnost se rozhodla růst obchodních transakcí podpořit na úrovni administrativy sjednocením, zjednodušením a provázáním dílčích evidencí prostřednictvím informačního systému. „Chtěli jsme odstranit evidence vedené v sešitech MS Excel a plnohodnotně je nahradit evidencemi v agendách informačního systému. Pro operativní podporu řízení nám však náš zavedený způsob vyhodnocování plně vyhovoval, a tak jsme chtěli zachovat výstupy v tabulkách a grafech, na něž jsme byli u Excelu zvyklí“ říká **Michal Setnický, výkonný ředitel společnosti.**

ETAPA VÝBĚRU informačního systému a příprav na jeho zavedení trvala takřka rok. Byli k ní přizváni všichni klíčoví zaměstnanci společnosti, kteří tak měli možnost výběr systému přímo ovlivnit.

KLÍČOVÝM PRVKEM hladkého zvládnutí implementace systému **ABRA G3** bylo ze strany TEMA pověření Jana Koláře jako odpovědné osoby za projekt zavedení systému. Plně soustředění a stoprocentní spolupráce se specialisty **FLORES Soft-**



VÝBĚROVÉ ŘÍZENÍ vyhrála **ABRA G3**, jako dodavatel služeb byla vybrána společnost **FLORES Software**. Vlastnímu rozhodnutí ve výběrovém řízení předcházela podrobná analýza potřeb firmy v konfrontaci s možnostmi, které ERP ABRA G3 nabízí. Rozhodujícím faktorem byla schopnost ABRY integrovat veškerá data v jedné databázi. Dále jednoduchost zadávání prvotních dokladů a otevřenost systému pro tvorbu takřka libovolného reportingu.

ware vedlo nejen k zahnání obav o navyšování rozpočtu zavedení ERP systému, ale část rozpočtu se dokonce mohla použít na rozvojové práce. Zároveň se ukázalo, že ergonomie systému je natolik vyhovující, že nebylo třeba realizovat všechny v analýze požadované úpravy systému. Společnost **FLORES Software** tak potvrdila na českém trhu **ERP systémů** poměrně ojedinelou schopnost dodavatele garantovat cenu implementace.



TEMO – TELEKOMUNIKACE

ERP SYSTÉM ABRA G3 IMPLEMENTOVALA SPOLEČNOST

FLORES SOFTWARE, IMPLEMENTAČNÍ PARTNER SYSTÉMŮ ABRA

IMPLEMENTACI ERP ABRA G3

popisuje vedoucí projektu za **FLORES Software** Jan Berka: „Když jsem prvně viděl, jakým způsobem ve společnosti **TEMO – Telekomunikace** vyhodnocují zakázky, hodně mne překvapilo, jak jsou oproti jiným společnostem daleko. **Každá koruna** nákladů je přesně rozpuštěna do výnosů za projekt v čase, po jednotlivých střediscích i podle toho, kudy do systému vstoupila.

Naše společnost při implementacích velmi často poskytuje zákazníkům nad rámec zavádění systému také know-how, jak data číst, jaké údaje sledovat, kam směřovat pozornost a kde se například děje něco zbytečného. V TEMU však nebylo co zlepšovat, pouze jsme nasadili ABRU a ušetřili mnoha lidem spoustu ruční práce pomocí automatizace, případně importů velkých souborů dat“.

KONKRÉTNÍM PŘÍKLADEM

potvrzujícím slova Jana Berky může být např. import dat o spotřebě pohonných hmot jednotlivých vozů, kterých je ve firmě cca 200 nebo účtů za telefony po jednotlivých zaměstnancích. Importují se také podklady pro mzdy z evidencí projektových manažerů, protože mzda je rozpuštěna do zakázek nebo evidence o hotovostních výdajích jednotlivých zaměstnanců. Zde je ročně něco kolem 20 tisíc pokladních dokladů, nespočet vyplacených záloh a na vše jen jedna pokladní. V agendě Nabídek je využíváno jak sledování stavů, tak i verzování dokladů. Celý systém je navíc propojený se souborovým serverem.

„S POMOCÍ ABRY EFEKTIVNĚ VYHODNOCUJEME NABÍDKOVÁ ŘÍZENÍ.“

V ABŘE jsou nyní **všechna data obchodního charakteru**, toho si cení především management společnosti. Může totiž velmi jednoduše a rychle vyhodnocovat nabídková řízení a efektivitu realizovaných zakázek.

OD LEDNA 2012 TEMO používá **elektronickou fakturaci**, kterou ABRA již v základu podporuje. Výrazně tak zlepšuje své **cashflow** např. v případě, kdy postupuje pohledávky

nafasoval pomůcky a nářadí a kolik máme skladem materiálu dodaného na zakázku přímo zákazníkem“ tvrdí Jan Kolář.

PŘÍNOSY SHRNUJE výkonný ředitel Michal Setnický: „Podařilo se nám zvýšit přehlednost a efektivitu všech podpůrných procesů a čerpání dat z IS. Zároveň jsme chtěli maximálně využít standardní funkce systému ABRA a i zde musím uznat, že kromě



svého největšího zákazníka, společnosti Telefónica Czech Republic a.s., z důvodu dlouhé splatnosti faktoringové společnosti.

I VE SKLADECH FLORES Software

našel způsob, jak pomocí IS ABRA zjednodušit rozsáhlou evidenci. „Dnes např. přesně víme, kdy se blíží termín vrácení bubnu dodavateli kabelů, kolik na kterém bubnu zbývá návinu, jaké kdo

exportů a importů, jsme nemuseli dělat větší programové úpravy systému. ABRU dnes konfiguruje náš vlastní zaměstnanec, který absolvoval snad všechna školení, která **ABRA poskytuje**. Většinu kurzů máme dokonce zdarma, jako součást licenční služby. Pro mě osobně je však největším přínosem to, že mi dnes všech cca 40 lidí vkládá data místo do různých Excelů jen do ABRY a moje reporty mají pořád stejnou podobu“.

„FLORES SOFTWARE POTVRDILA NA ČESKÉM TRHU ERP SYSTÉMŮ POMĚRNĚ OJEDINĚLOU SCHOPNOST DODAVATELE GARANTOVAT CENU IMPLEMENTACE.“

